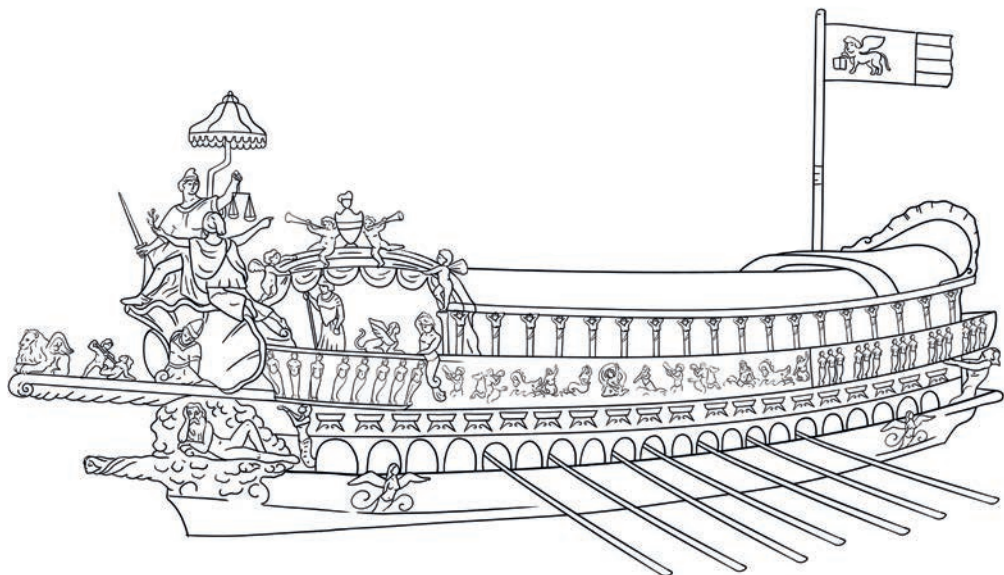


À COLORIER



LE BUCENTAURE est une galère de cérémonie dont on se servait pour célébrer le mariage du doge et de la mer. Le doge était le chef de la république de Venise. Le bateau n'avait ni mât ni voile et se déplaçait grâce à des rameurs volontaires. Chaque année, le doge jetait un anneau d'or dans la mer Adriatique depuis le Bucentaure pour symboliser ces noces.

Une maquette du Bucentaure est présentée dans l'exposition !

À toi de le colorier selon tes goûts.

GRAND PALAIS IMMERSIF

À LÀ

DÉCOUVERTE DÉCOUVERTE

DE DE

VENISE VENISE



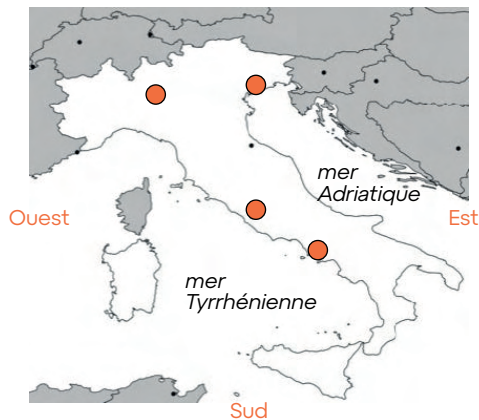
LE LION AILÉ est l'animal symbolique de Venise, il y en a plusieurs dans l'exposition : un vrai et plusieurs virtuels.

À toi de les trouver ! Tu peux aussi colorier celui-ci selon tes goûts !

OÙ

SUIS-JE

?



1. Je suis un pays.
J'ai la forme d'une botte
et Venise est sur mon territoire.
Je suis : L'I _ _ _ _ E

2. Je suis une ville
Sauras-tu me replacer sur sur cette carte ?

- ① ROME : je suis au centre du pays
- ② VENISE : je suis au bord de la mer Adriatique
- ③ MILAN : je suis au nord-ouest du pays
- ④ NAPLES : je suis au bord de la mer Tyrrhénienne

CHERCHE

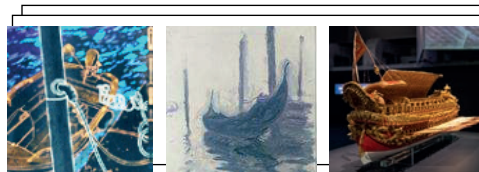
ET

TROUVE

Il y a 438 ponts à Venise ! Mets toi dans la peau d'un explorateur et trouves-en autant que tu peux !
Le plus connu est le pont du RIALTO ...



L'as-tu trouvé ?
L'as-tu vu plusieurs fois ?
En as-tu trouvé d'autres ?



À Venise, on se déplace à pied et en bateau.
Préfères-tu marcher ou te déplacer :
-en bateau à moteur
-en barque à une seule rame
-en galère ancienne
Ils sont tous dans l'exposition,
les as-tu trouvé ?

CHERCHE

ET

TROUVE

Il y a plein d'habitants à Venise. Trouveras-tu les 9 figures que nous avons choisies dans l'exposition ?



Le Doge dans le tableau de Gabriele Caliarì



Un médecin



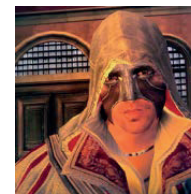
Elena Piscopia, philosophe



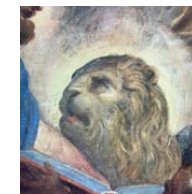
La faune et la flore de la lagune



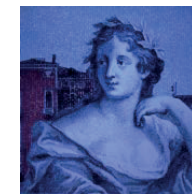
Un touriste aujourd'hui



Ezio de Assassin's creed



Le Lion dans le Paradis du Tintoret



Gaspara Stampa, musicienne et poétesse



Un Souffleur de verre

Voici une carte de l'exposition avec les numéros des oeuvres dans les zones où elles se trouvent.

