



Privatisations

GRAND
PALAIS
IMMERSIF

📍 BASTILLE

Sommaire

1. Le Grand Palais Immersif
2. Les espaces
3. Portfolio
4. Devis & contact



A large crowd of people is gathered in a dark room, looking up at a large screen. The screen displays a futuristic female robot character with a gold and black suit, standing on a platform with a grid of glowing circles. The robot is holding a small object in its right hand. The crowd is diverse in age and appearance, and many are holding up their phones to capture the scene. The overall atmosphere is one of excitement and anticipation.

Le Grand Palais Immersif

01

Un espace culturel d'exception, aux dimensions monumentales, en plein de cœur de Paris.

Ancienne salle secrète de l'Opéra Bastille, imaginée par l'architecte Carlos Ott, le Grand Palais Immersif est un lieu à volume impressionnant mêlant prestige culturel, architecture moderne et technologie immersive. Filiale de la RMN – Grand Palais et de Chargeurs Museum Studio, il accueille du public depuis 2022.

Capacité

jusqu'à 600 personnes (format debout);
jusqu'à 350 personnes (format assis).

Localisation

110 rue de Lyon, 75012.
Métro Bastille, ligne 1 et 8.

Surface totale

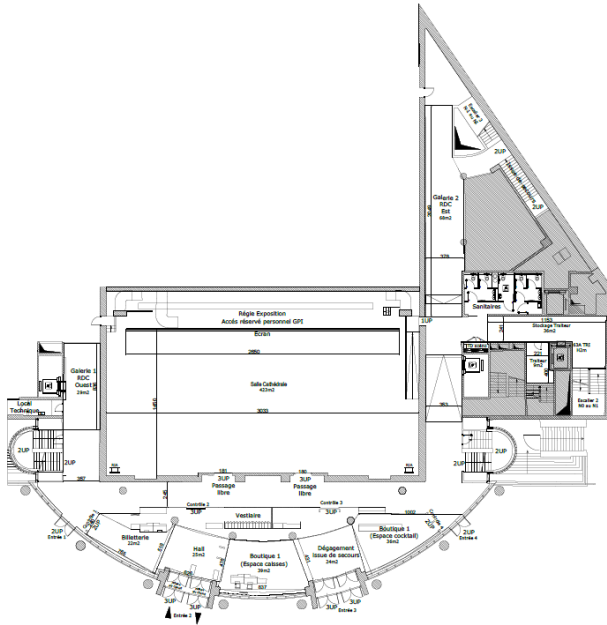
1 200 m² sur 2 niveaux.



Espaces

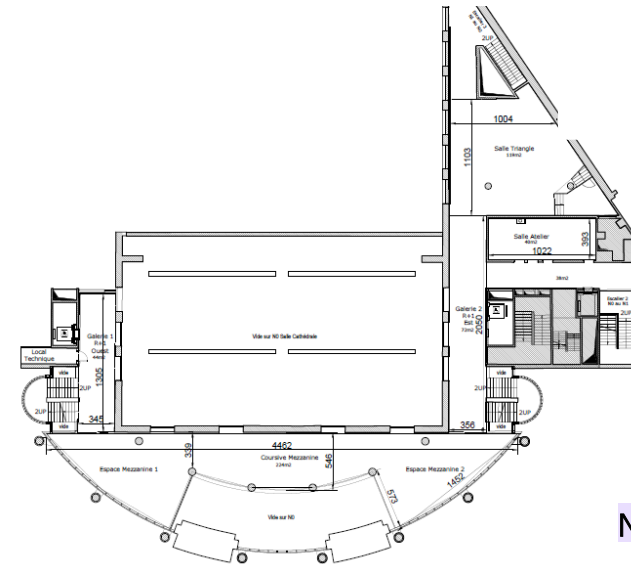
02

Un lieu à louer dans son intégralité : 1 200 m², 2 niveaux



Niveau R0

Salle Cathédrale – 423 m²
Hall d'accueil – 146 m²
Espaces techniques : Office traiteur & 4 sanitaires



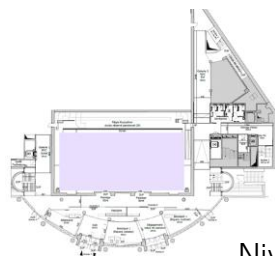
Niveau R+1

Mezzanine – 296 m²
Salle Triangle : 119m²
Salle Atelier : 40m²

La salle Cathédrale : une architecture de béton à projections monumentales

C'est la salle principale du lieu et celle qui transforme chaque événement en une expérience spectaculaire et inoubliable.

Elle abrite un écran géant de 11 m de haut sur 25 m de large et un dispositif de vidéo mapping qui permet de diffuser ses propres contenus visuels sous la forme d'une fresque hors norme.



Niveau R0

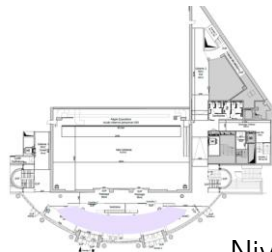


Le hall d'accueil : une entrée modulable

Le hall d'accueil et la boutique se distinguent par un grand rideau élégant et un sol argenté qui pose une atmosphère contemporaine.

Les meubles de la boutique peuvent être déplacés pour transformer l'espace : grand vestiaire, espace de restauration, photocall, backstages ou stockage.

3 entrées distinctes assurent une circulation fluide et une logistique optimale.



Niveau R0

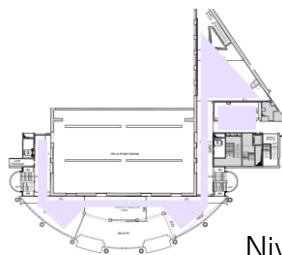


La mezzanine : des espaces de déambulation à s'approprier

Avec ses 296 m² de coursives, la mezzanine ouvre sur la Salle Triangle et la salle Atelier.

Ses 6 grandes ouvertures plongent directement sur la Salle Cathédrale, offrant à vos invités une perspective spectaculaire sur l'espace monumental.

Idéale pour la déambulation, le networking ou des activations créatives, la mezzanine peut ajouter une nouvelle dimension contemplative à votre événement.



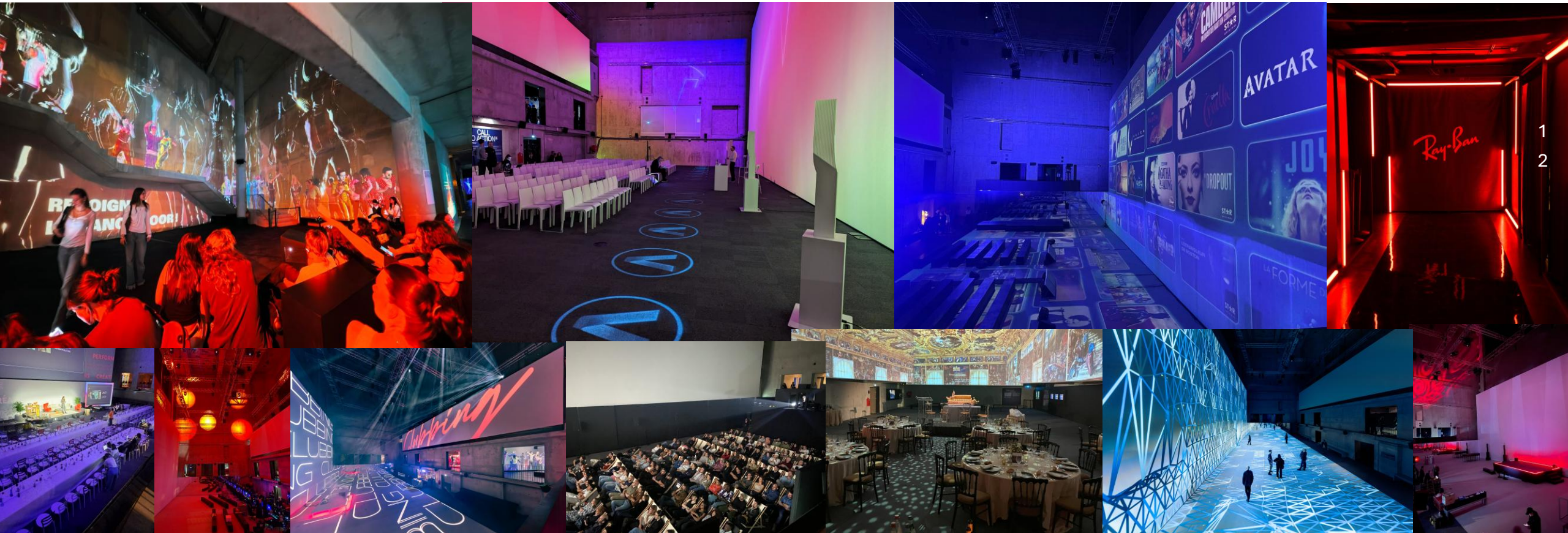
Niveau R+1



Portfolio

03

Nos derniers clients



Evènement : Remise de prix suivi d'un dîner assis et DJ sets

Espace : salle Cathédrale

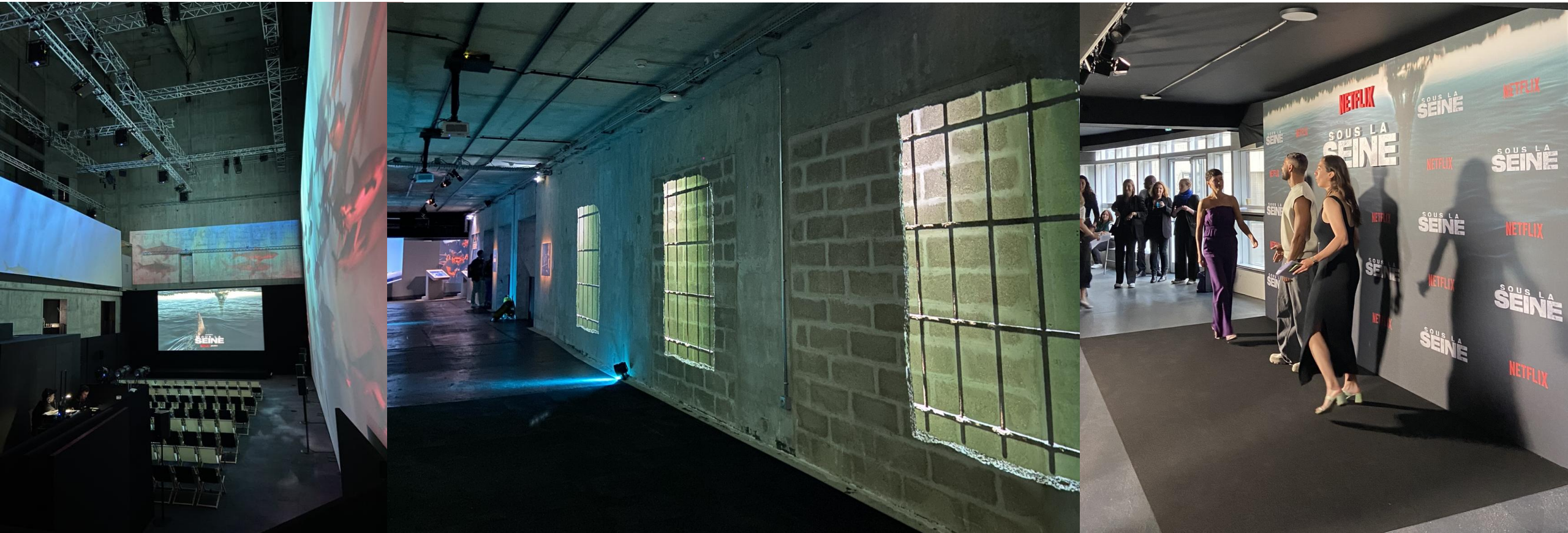
Pax : 210 personnes en dîner assis/conférence



Evènement : Projection d'un film en avant-première

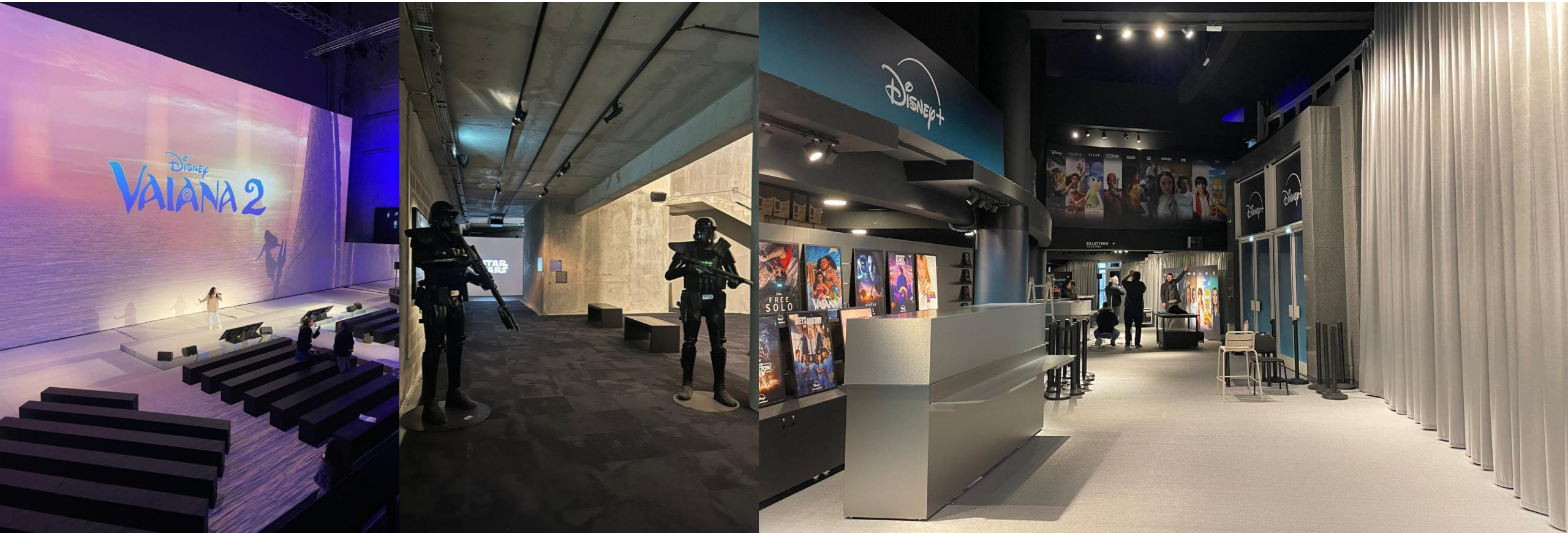
Espace : salle Cathédrale, hall d'accueil et mezzanine

Pax : 110 personnes en format « cinéma » avec DCP





Evènement : Conférence de presse suivie d'un cocktail dinatoire
Espace : salle Cathédrale, hall d'accueil + mezzanine
Pax : 250 personnes en conférence et cocktail dans le hall





Evènement : Présentation des produits aux professionnels suivi d'un DJ set + cocktail

Espace : salle Cathédrale + mezzanine

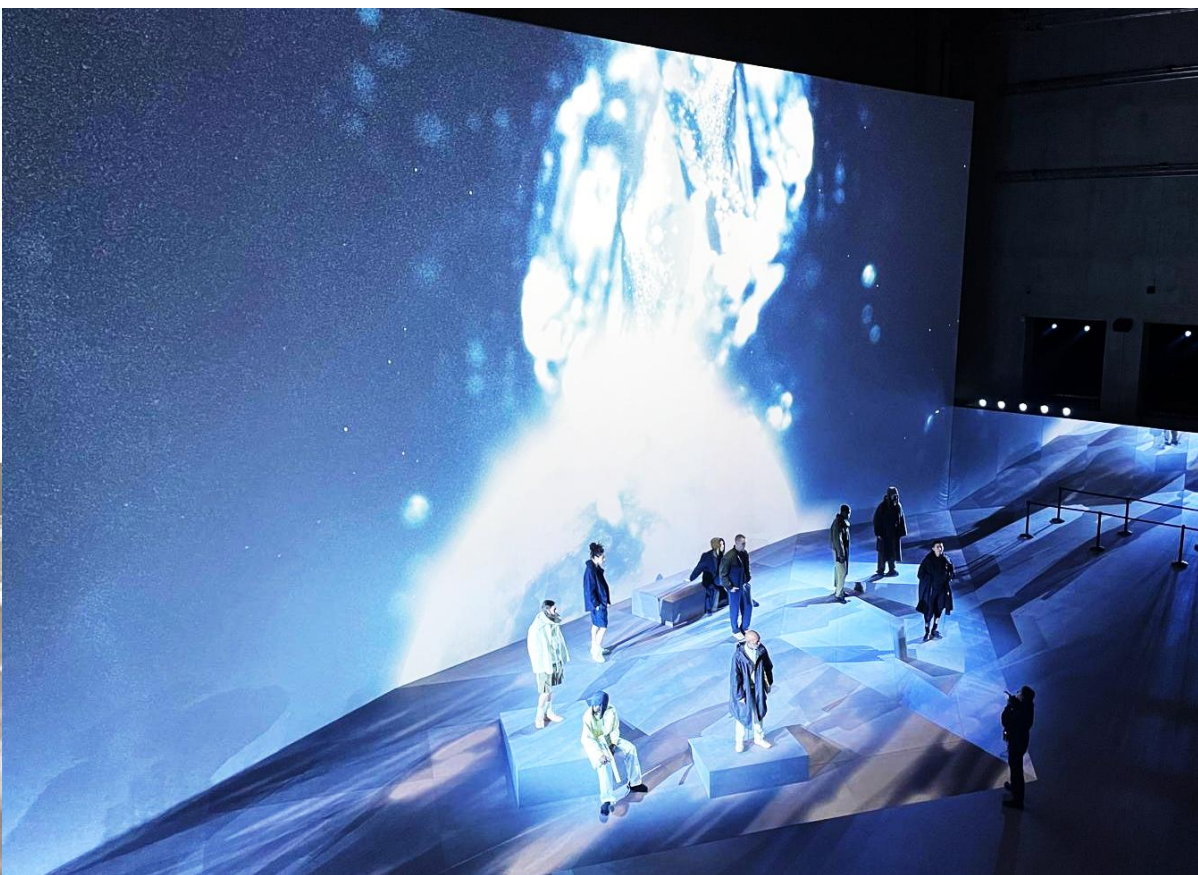
Pax : 300 personnes en conférence & soirée



Evènement : Showroom Zara x Samuel Ross PFW janvier 2024

Espace : salle Cathédrale

Pax : 150 personnes par mini défilé





Evènement : Evènement de lancement d'un jeu vidéo

Espaces : salle Cathédrale + mezzanine + hall d'accueil

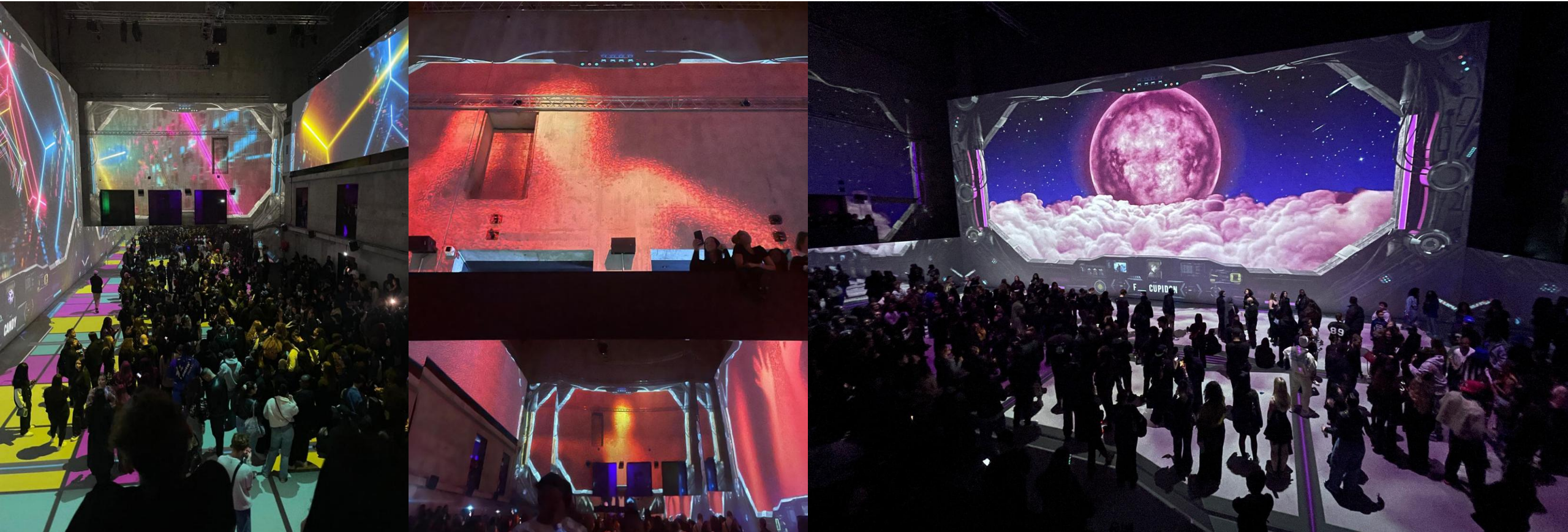
Pax : 300 personnes



Evènement : Evènement Top Fans pour le lancement de l'album de Franglish avec show visuel immersif

Espaces : salle Cathédrale + hall d'accueil

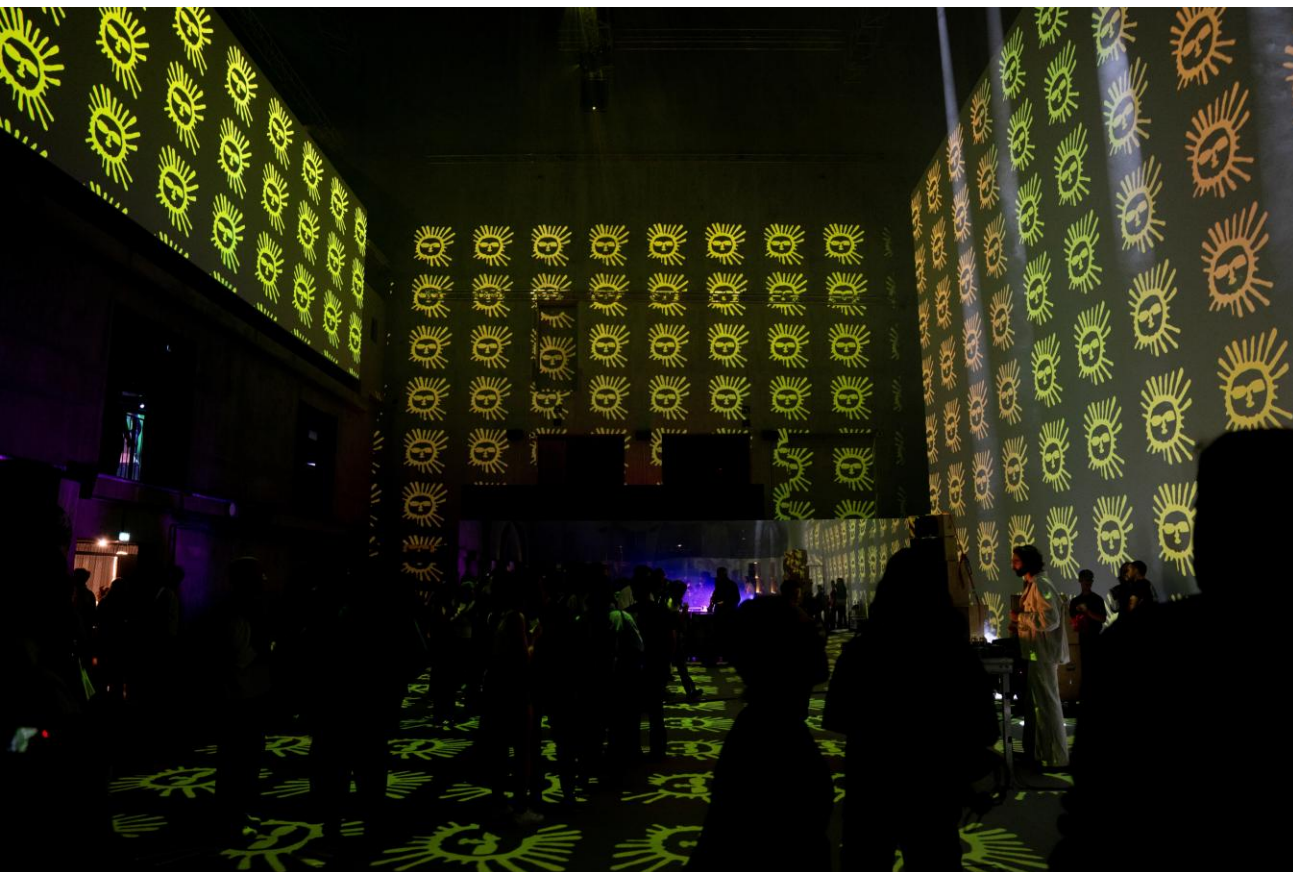
Pax : 300 personnes par session



Evènement : DJ set en live pour la sortie de l'album de l'artiste MYD

Espace : salle Cathédrale

Pax : 300 personnes par session d'écoute



الدرعية DIRIYAH

Evènement : Exposition d'un acteur privé pendant 3 jours

Espace : tous les espaces

Pax : sur inscription





Devis & contact

04

Devis

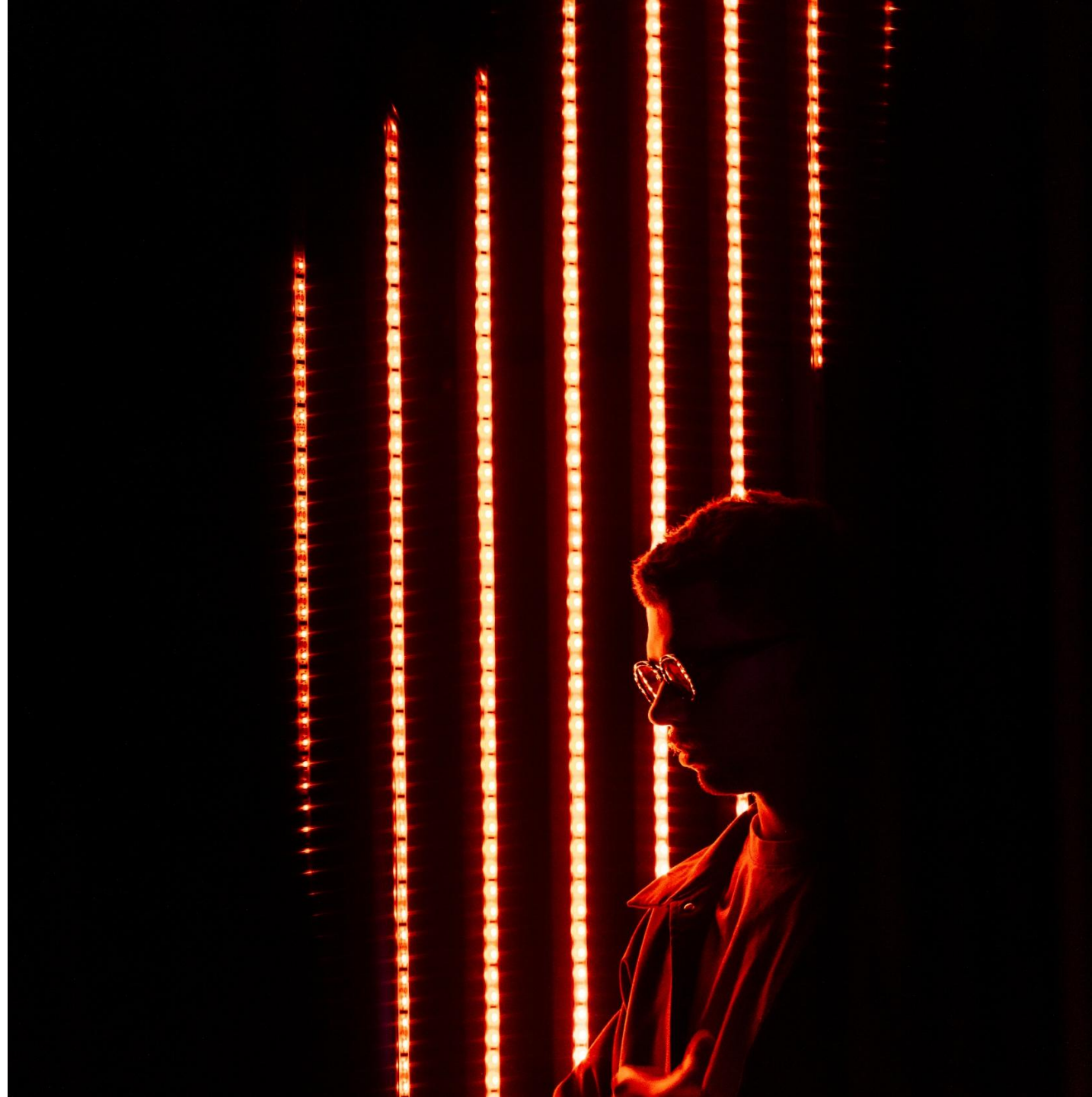
Les devis comprennent les frais de location, les frais de dédit billetterie/boutique selon le jour, et les frais annexes d'exploitation.

Inclut dans les frais annexes d'exploitation :

- . Matériel audio et vidéo dédié à la scénographie de l'exposition
- . Régisseur général pendant toute la durée de l'événement
- . Sécurité / sûreté par agents SSI-API (prestataire imposé)
- . Permanence ménage pendant toute la durée de votre événement

A prévoir en complément :

- . Intégration de votre contenu vidéo : ETC Onlyview (prestataire imposé)
- . Ajout de matériel son et lumière pour conférence ou performance
- . Traiteur, service d'accueil (émargement, vestiaire), guides conférenciers
- . Location mobilier : scène, chaises, tables, buffet, mange-debout, etc.



Contact

Elisabeth Viossat

Chargée des privatisations & des partenariats

Mail : Elisabeth.viossat@grandpalais-immersif.fr

Mobile: +33 6 58 47 17 20

